

המדונה וישו בזרועותיה

לוח אריחים חדש של אמנית הקרמיקה הארמנית, מרי בליאן

נורית כנען-קדר

אמנית הקרמיקה הארמנית הנודעת מרי בליאן יצרה לאחרונה לוח אריחים חדש בחצר הפנימית של הקתדרלה הארמנית על שם יעקב הקדוש (סט. ג'יימס). הלוח (0.90x1.5 מ') נמצא על הקיר המערבי מתחת לקימור, ובמרכזו, על רקע כחול, עומדת דמות המדונה המחזיקה את ישו התינוק. משני צדיה אפריזו אותו עיצבה האמנית במיוחד עבור עבודה זו. מתוארים בו ענפים משתרגים, שמהם מתפרשים בתנועה פרחי צבעונים.

לוח האריחים ממוסגר סביב סביב באפריזו נוסף, שהדגם המרכזי שלו כולל צלבים מעוטרים בפרחים. באופן זה נוצר משטח שבו האפריזים העיטוריים הסמוך-כים אחד לשני לצדי המדונה, יוצרים תחושה של טריפטיכון שדמות המדונה היא מרכזו.

המדונה זוהרת בשלמתה בצבע צהוב-זהוב, והיא עוטה מעיל תכלת כצבע השמים. הצבעים הבוהקים בולטים על הרקע הכחול כהה של האריחים. ראשה של המדונה הנוטה ברוך לעברו של ישו התינוק, מכוסה במטפחת לבנה ארוכה, שערה אינו נראה ועיניה כהות. המדונה מחזיקה את ישו התינוק הלבוש בשלמה קטנה וירוקה, ביד גדולה ובולטת, שצוירה לפי ידה של מרי בליאן עצמה. כך הפכה ידה של היוצרת להיות ידה של המדונה. יד כזו היא נדירה בהצגת דמות המדונה, שידיה בדרך כלל מצוירות כעדינות ושבריריות.

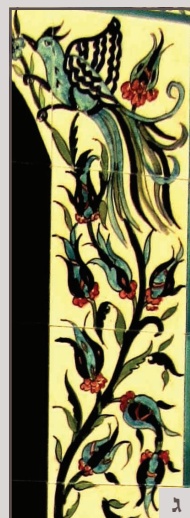
לימינה של המדונה (מצדו של המסתכל) עץ דקל – אחד מתוארי המדונה בנצרות, המכונה 'הדקל המיסטי'. לצדי ראשה של המדונה, בפינות האפריזו, זוג ציפורים המסמלות את נשמות המאמינים.

יצירה זו בת זמננו, שנוצרה מתוך אמונה אוהבת למדונה, עוצבה מתוך היכרות עם מסורת ציורי המדונה.

המדונה העומדת, או הנראית בחצי גוף המחזיקה את ישו בידה השמאלית, ומצביעה עליו כמושיע בידה הימנית, נקראת Hodegetria הודיגטריה (ביוונית – זו המראה את הדרך) וכנראה הוצגה כבר בקונסטנטינופול במאה ה-5 לסה"נ. עיצוב דומה מופיע במאה ה-12 בפסיפס באפסיס של הקתדרלה סנטה מריה אסונטה בטורצ'לו Santa Maria Assunta, ובקפלה המלכותית בפלרמו.



ב



ג

א

א. עבודת קרמיקה אמנותית חדשה של האמנית הארמנית מרי בליאן בחצר הקתדרלה הארמנית של יעקב הקדוש (סט. גיימס). בתיאור – עיצוב מקורי של המדונה וישו התינוק, המצטיינים בצבעוניות עזה; ב. עיטור הדקל, אחד מתוארי המדונה בנצרות; ג. מסגרת המעוצבת כשריג פרחי צבעונים ומסתיימת בזוג ציפורים המסמלות את נשמות המאמינים

המדונה המטה ראשה לישו נקראת המדונה אלאויזה (Eleusa בעלת/נוטת החסד) והיא היותר נפוצה.

כדרכה של מרי בליאן, אמירתה היא אישית. היא מכירה את טיפוסי המדונה ההיסטוריים, היות שאלה הם חלק מתרבותה החזותית מאז יום היוולדה. אך ביטוייה האינדיווידואלי המובהק הוא בשלמתה הצהובה של המדונה, צבע חריג במסורת זו, ובתיאור יד ימינה של המדונה בדמות ידה של האומנית כיד אנושית גדולה וחזקה, המחזיקה את התינוק האלוהי. בכך היא מחברת בין יד האומנית היוצרת, לבין המהות הקדושה.